

## MCL-T6 系列张力传感器

MCL-T6 型张力传感器用于中小量程张力的测量，高精度。

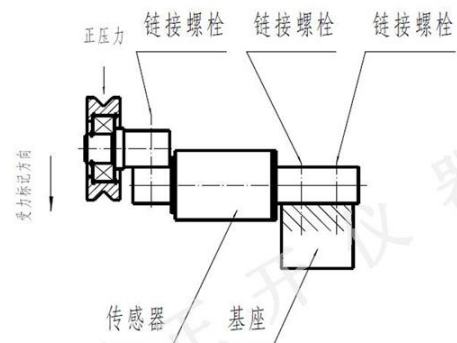
适用于各种光纤、纱线、化纤、金属丝、电线、电缆、钢带的张力测量。



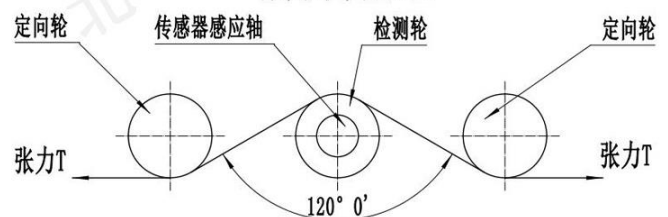
### ★主要技术指标

- 量程: 50, 100, 200, 300, 500, 1000 N
- 输出: 1.5 mV/V  
或 0~5V, 1~5V, 0~10V 0~10mA, 4~20mA  
或 RS485, Wi-Fi
- 非线性: 0.05~0.1 % F·S
- 滞后: 0.05~0.1 % F·S
- 不重复性: 0.05~0.1 % F·S
- 温漂: 0.005 % F·S/°C
- 零位输出: ≤2 % F·S
- 激励电压: 10V 或 12V, 15V, 24V (DC)
- 工作温度: -20~80 °C
- 过载能力: 150 % F·S

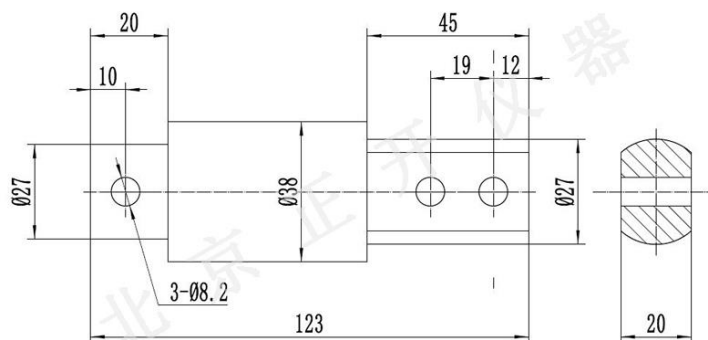
导轮安装示意图



张力取力原理



外形尺寸图



### ★主要特点

- 高精度
- 低漂移、
- 结构紧凑